

# R-IT Barcode Client



REINWART SOFTWARE SOLUTIONS

Version 1.8. (2019/01)

## Barcodes



Abbildung: Barcode Typ 39

Ein Barcode (Strichcode) ist eine optoelektronisch lesbare Schrift, die mittels Barcodelesegeräten eingelesen werden können.

Mit der Zeit haben sich unterschiedene Barcode Varianten in der Industrie etabliert.

Der Sinn eines Barcodes ist es, Dinge mit ihrem Barcode

schnell und eindeutig maschinell zu identifizieren zu können.

Die ersten Versuch mit Barcodes gehen bis 1949 zurück, richtig durchgesetzt hat sich der Barcode ab den 70er Jahren in Supermärkten.

## Barcode Client

Der Barcode Client läuft als eigene Anwendung oder als integrierter Bestandteil des Tabularium Archiv DMS Systems.

Die Bestandteile des Barcode Clients:

**Barcode Generierung**  
Es lassen sich eine Reihe von 1D und 2D Barcodes erzeugen. Nach Eingabe des Wertes wird ein Barcode in Form eines Bildes generiert. Die möglichen konfigurierbaren Einstellungen können einerseits global für alle Barcodes als auch typenspezifisch für einzelne getroffen werden.

**Etikettendruck**  
Eine Seitenansicht der Druckvorschau ist integriert.

**Import für Etikettendruck**  
Als Importformat der Quelldaten wird csv akzeptiert.

**Barcode Erkennung**  
Barcodes auf zuvor eingescannten Dokumenten werden erkannt.

**Barcode Lesegeräte**  
Ein an die serielle Schnittstelle angeschlossenes Barcodelesegerät kann mit der Applikation angesteuert werden, die ausgelesenen Barcodes werden angezeigt.

**Web Barcode Client**  
Neben der Windows Anwendung gibt es auch einen Web Client für die Generierung von Barcodes. Dafür muss im Browser der Silverlight Client installiert sein.

**Rendering der Barcodes als**

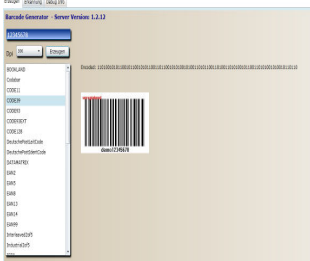
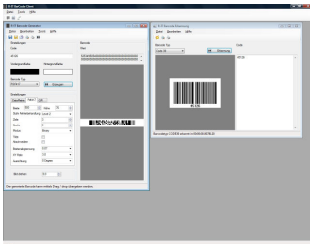
- Bitmap / diverse Bildformate
- WPF

### Themen

- BARCODE AUFGABEN
- 1D BARCODES
- 2D BARCODES
- GENERIERUNG
- ERKENNUNG
- WEBSERVICE
- BAR CODE CLIENT

### Inhalt

1D BARCODES	2
2D BARCODES	2
BARCODE ERKENNUNG	2
WEBSERVIC API	3
BARCODE LESEGERÄT	3
TECHNISCHE VORRAUSSETZUNGEN	3
NOTIZEN	4



Bar Code Client  
Generierung

# R-IT Barcode Client

## 1D Barcode Generierung

Diese 1D Barcode können erzeugt werden:

- Codabar
- Code 11
- Code 39 / 39 Extended
- Code 93
- Code 128
- EAN 2
- EAN 5
- EAN 8
- EAN 13
- EAN 99
- EAN 128
- FedEx
- FIM
- French Postal 39 A/R
- Identcode (Deutsche Post, DHL)
- Interleaved 2 of 5
- ITF 14
- ISBN / Bookland: checkdigit / nocheckdigit
- JAN 8 , JAN 13
- Leitcode (Deutsche Post, DHL)
- LogMars
- MSI (Modified Plessey): Mod10, Mod11
- OneCode
- PostNet
- PZN (Pharma Zentral Nummer)
- Standard 2 of 5
- Telepen
- UPCE, UPCA
- UPC Supplement 2
- UPC Supplement 5



„ALLE  
GÄNGIGEN  
BARCODES  
KÖNNEN  
ERZEUGT  
WERDEN“

## 2D Barcode Generierung

Ein 2D Barcode bietet eine höhere Informationsdichte und eine gute Lesbarkeit. Selbst Barcodes die teilweise zerstört sind, können noch ausgelesen werden, eine spezielle Prüfsummen Logik macht dies möglich.

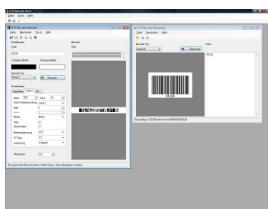
Diese 2D Barcodes können erzeugt werden:

- QR
- Datamatrix
- Pdf417

## Barcode Erkennung

Diese Barcodes können auf einem Bild durch den Software Algorithmus erkannt werden:

- 3 of 9
- Code 128
- 2 of 5 Interleaved
- Datamatrix
- EAN 2
- EAN 5
- EAN 8
- EAN 13
- EAN 99
- FedEx
- French Postal 39 A/R
- QR



Bar Code Client  
Erkennung

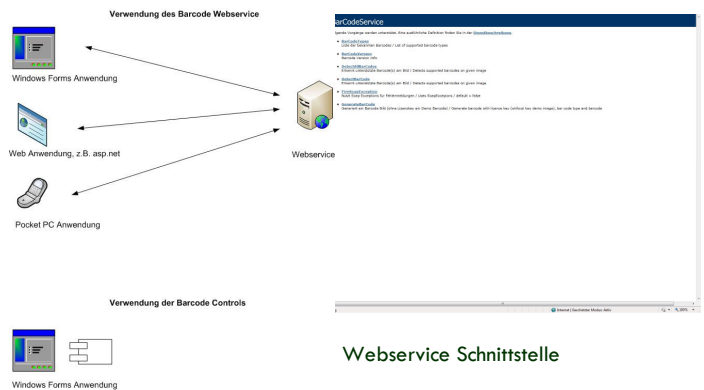
## Barcode Webservice

Als zusätzliches Interface neben dem Barcode Client bzw. der integrierten Version im Archiv Client gibt es ein Barcode Webservice.

Über die Webservice Schnittstelle können Barcodes generiert werden. Der Barcodewert dient als Übergabe, als Resultat wird das generierte Barcode Bild geliefert.

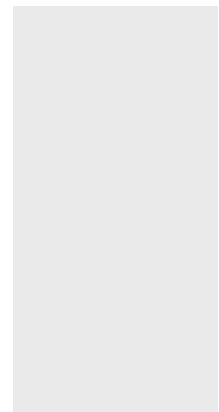
Oder ein Dokument das Barcode enthält wird ans Webservice gesendet, am Server analysiert und der ermittelte Barcode Wert zurückgesendet.

Somit lässt sich der die Barcode Generierung / Erkennung auch in die bestehende Software Infrastruktur einbinden.



## Barcode Lesegeräte

Ein seriell angeschlossenes Barcode Lesegerät wird vom Barcode Client unterstützt. Die seriellen Einstellungen können angepasst werden.



## Technische Voraussetzungen

- .net Framework 4.7 - Windows Plattform
- Client: Windows 7, Windows 8/8.1/10
- IIS WebServer bei Verwendung des WebServices
- 64 Bit





<https://www.reinwart.com/>

REINWART SOFTWARE SOLUTIONS

*30 Tage lauffähige Version:*

*Zielgruppe: KMUs*

*Weitere Produktblätter:*

E-Mail: [office@reinwart.com](mailto:office@reinwart.com)

Web: <https://www.reinwart.com>

- Scan
- Image
- OCR

## Notizen